

Cas SIFEM 2021

Marie FLORIN HEGP

TITRE : Une localisation bien inhabituelle

Clinique :

Patiente âgée de 50 ans G4P4

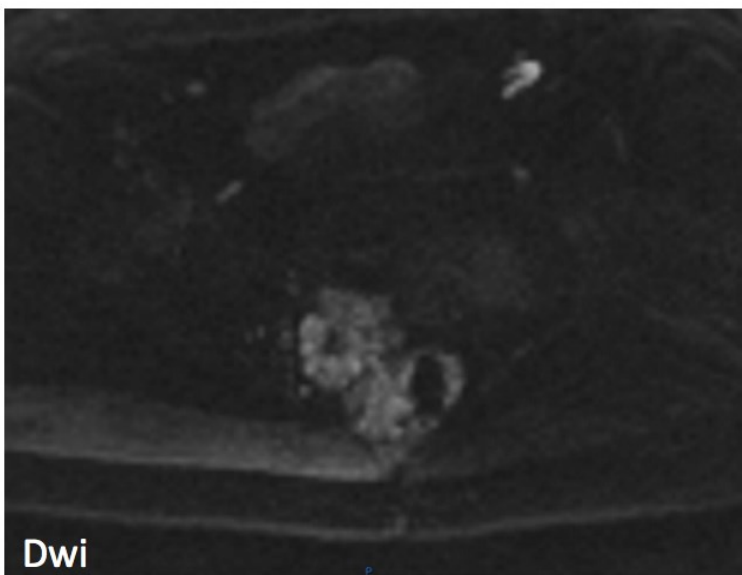
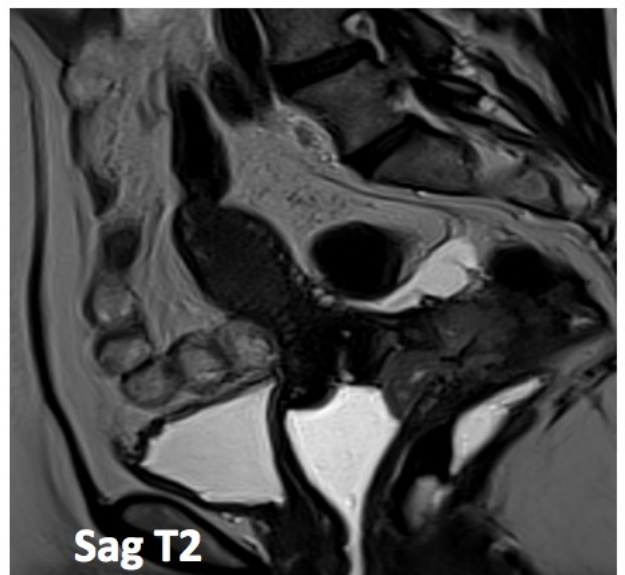
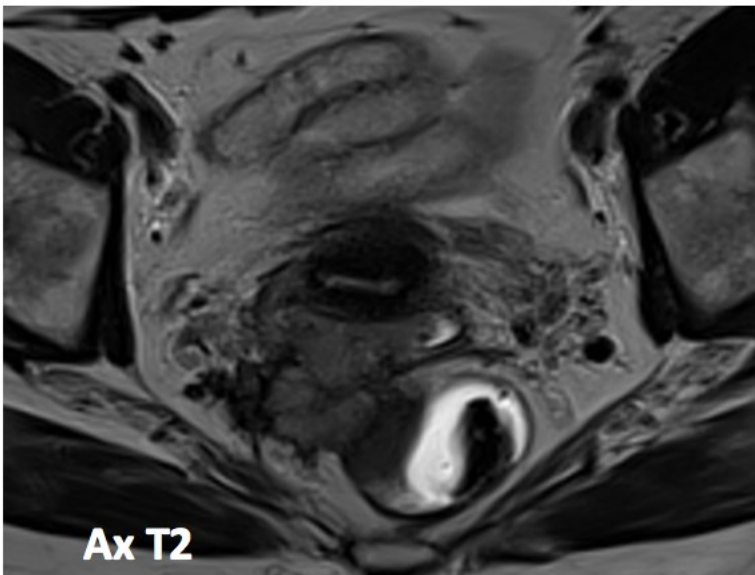
Non ménopausée

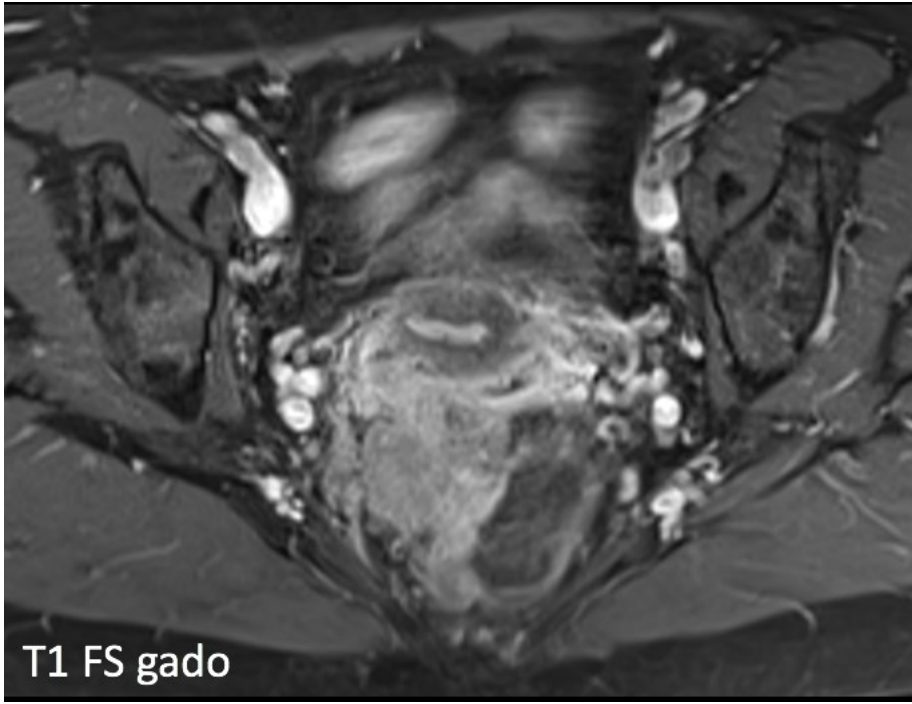
Saignements gynécologiques il y a un an à retrait DIU en cuivre + DECAPEPTYL

Examen gynécologique en ville : RAS

Récidives des saignements gynécologiques

Images clefs :





T1 FS gado